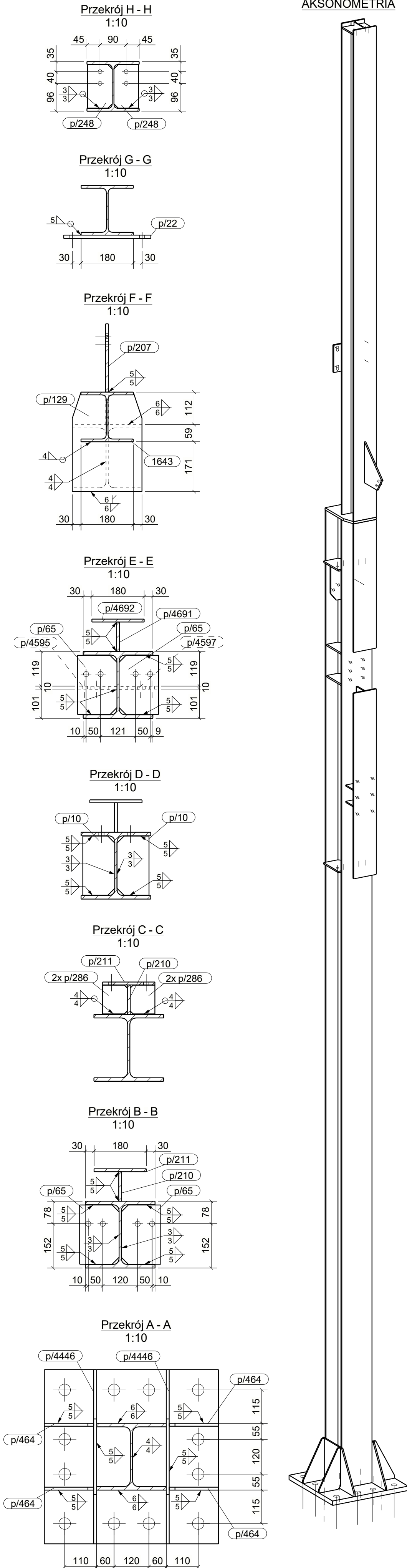
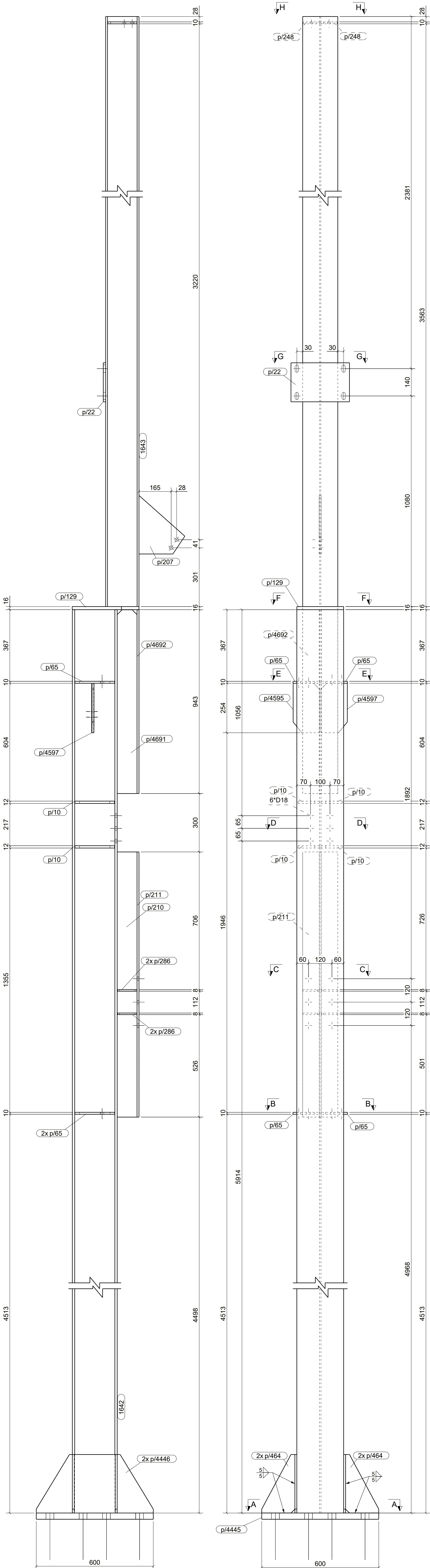


WYKAZ ELEMENTÓW ZESPOŁU					Ciężar (kg):	772.5
Zespół: S/564					Długość (mm):	10749
					Ilość:	1
Element	Profil	Materiał	Ilość	Długość (mm)	Ciężar brutto (kg)	
1642	HEA240	S355JR	1	7100	428.1	
1643	HEA180	S355JR	1	3601	128.0	
p/10	BL12*110	S235JR	2	203	4.1	
p/129	BL12*200	S235JR	2	204	4.1	
p/22	BL10*136	S235JR	4	204	8.5	
p/129	BL16*240	S235JR	1	342	10.0	
p/207	PL10*235.2	S235JR	1	300	3.4	
p/210	BL10*101.7	S235JR	1	1360	10.9	
p/211	BL10*180	S235JR	1	1360	19.2	
p/248	BL10*85	S235JR	2	150	2.0	
p/286	BL8*85	S235JR	4	99	2.1	
p/464	BL10*170	S235JR	4	300	9.4	
p/4445	BL32*600	S235JR	1	600	90.4	
p/4446	BL10*300	S235JR	2	600	20.8	
p/4595	BL10*135	S235JR	1	254	2.6	
p/4597	BL10*135	S235JR	1	254	2.6	
p/4691	BL10*101.7	S235JR	1	942	7.5	
p/4692	BL10*180	S235JR	1	942	13.3	



UWAGI:
1. WSZYSTKIE SPOINY NIEOPISANE WYKONAĆ JAKO PACHWINOWE.
- 0.5t DLA DWUSTRONNYCH
- 0.7t DLA JEDNOSTRONNYCH
2. ELEMENTY WYKONAĆ ZE STALI WG LISTY MATERIAŁOWEJ
3. WYKONAWCA JEST ZOBOWIĄZANY SPRAWDZIĆ WSZYSTKIE WYMIARY PRZED ROZPOCZĘCIEM PRAC BUDOWLANYCH.
ROZNICE W RYSUNKACH I POMIARACH ORAZ WSZELKIE ROZBIEŻNOŚCI I ZMIANY MUSZĄ BYĆ WYJAŚNIONE Z PROJEKTANTEM PRZED ROZPOCZĘCIEM PRAC BUDOWLANYCH.

KOROWANE BEZ PIERWIEJ ZGODY AUTORA ZABRONIONE PRAWA AUTORSKIE ZASTRZEŻONE
PRACOWNIA PROJEKTOWANIA I USŁUG INWESTYCYJNYCH ALFA
Spółka z o.o. Sąd Rejonowy dla M. St. Warszawy, XII 000033745
59-220 LEGNICA, ul. ŁOKIETKA 18
+48 76 8526671 www.ppta.pl pracownia@ppta.pl

OBIEKT:
**PRZEBUDOWA BUDYNKU HANDLOWEGO
BIELSKO BIAŁA
UL. WARSZAWSKA 180**

IMIE I NAZWISKO: **mgr inż. Daniel Mikutani**
PROJEKTANT:
mgr inż. Jacek Kadecki
OPRACOWUJĄCY:
mgr inż. Andrzej Popiel

NAZWA RYSUNKU: **SLUP S/564**
BRANZA: **KONSTRUKCJA**

ID PROJEKTU: **V-23**
STADIUM: **PW**
DATA: **25-06-24**
SKALA: **1:10 1:20**
NR RYS: **K9/221**

NAZWA PLIKU: **V-23_PW_K9_SLUP S/564-221_**
ID REWIZJI: **-**